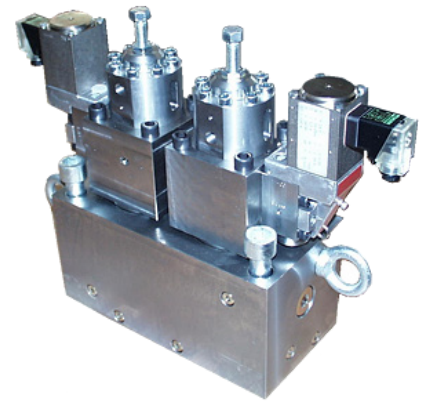


3/3 Wege-Vorgesteuertes Sitzventil

- Vorgesteuerte Sitzventile
- Vorsteuerung mittels Eigenmedium
- Nothandbetätigung
- Leckagefreie Abdichtung am Ventilsitz
- Zwangsgesteuerte Arbeitskolben
- Hubbegrenzung der Kolben möglich
- Betätigungsmagnet gegen Schmutz und Feuchtigkeit geschützt
- Nothandbetätigung
- Sicherung gegen unbeabsichtigtes Betätigen
- Hydraulische oder pneumatische Ansteuerung möglich
- Hydraulisch Fernsteuerung möglich



TECHNISCHE DATEN

Gummibandpressen

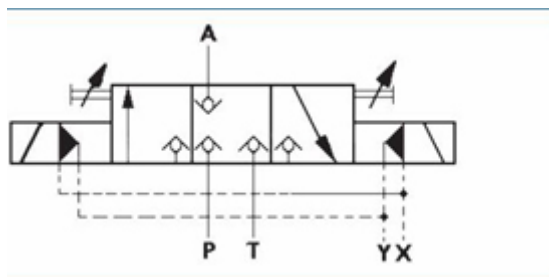
Pressenzylindersteuerung

Elektrolichtbogenöfen

Schnellhub

Warmwalzwerke

Walzenanstellung



Bauart

Aufbau-Sitzventil

Vorsteuerdruck

Systemdruck, min. 25 bar

Steuermedium

Eigenmedium

Nenngröße

NG 16 - NG 40

Druckflüssigkeiten

HFA 97% Wasser und 3% Additive Ungeschmiertes Wasser (Klarwasser) Mineralöl nach DIN 51524 und 51525, 100 µ, Vorsteuerung 25 µ

Vorsteuerdruck

siehe gesonderte Datenblätter

Max. Betriebsdruck

320 bar

Filterung

Hauptventil

Besondere Merkmale

Aufgrund der hydraulischen Zwangssteuerung durch die verschieden großen Steuerflächen der Kolbenstangen ist kein Flattern der Kolbenstangen möglich. Schließfedern sind nicht erforderlich, daher kann sich keine unkontrollierte Kolbenstellung bei eventuellem Federbruch ergeben. Die Ventile sind gegenüber Schwingungen und Druckstößen im Hydrauliksystem unempfindlich. Durch die langen Kolbenführungen ist ein Verkanten der Kolben durch queranströmung ausgeschlossen. Je nach Ausführung werden die Ventile durch den anstehenden Systemdruck zugehalten. Bei Ausfall des Vorsteuermediums oder der elektrischen Spannung schließen sie. Gefährliche unkontrollierte Verbraucherbewegungen können nicht erfolgen. Die einzelnen Ventilkolben sind immer nach außen durchgeführt, dadurch ist die geöffnete oder geschlossene Ventilstellung von außen sichtbar. Alle sich durch Bewegung berührenden Ventilbauteile sind aus rostbeständigen Werkstoffen hergestellt. Bei aggressiven Medien kann das komplette Ventil aus entsprechend ausgewählten Edelstählen gefertigt werden. Die Vorsteuerventile bestehen komplett aus rostfreien Werkstoffen. Die serienmäßig angebrachten Nothandbetätigungen sind arretierbar und gegen unbeabsichtigtes Betätigen gesichert.

DRUCKDIFFERENZ UND VOLUMENSTROM

bei Wasser (20° C) in Einbausitzventilen

